

# 家校共建传温情 协同育人筑合力

——艺术工程系家访进行中

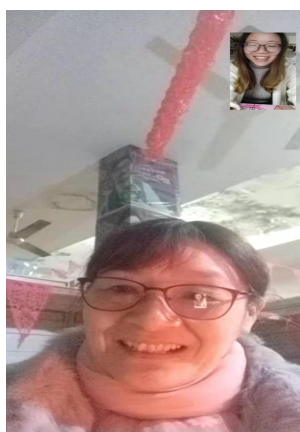
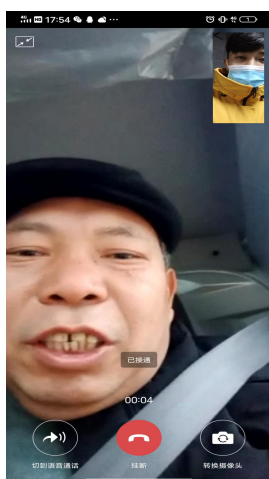
为了深入贯彻落实全国高校思想政治工作会议精神，积极培育和践行社会主义核心价值观，牢固树立“围绕学生、关照学生、服务学生”的教育理念，充分发挥家庭教育在大学生思想政治教育过程中的积极作用，深入推进辅导员家访工作常态化、机制化，艺术工程系严格按照学工处要求组织开展2020年寒假“家校共建传温情，协同育人筑合力”辅导员家访活动。



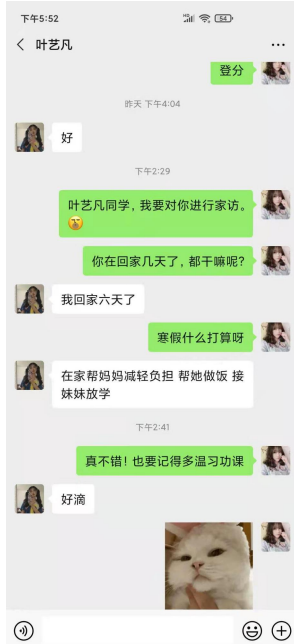
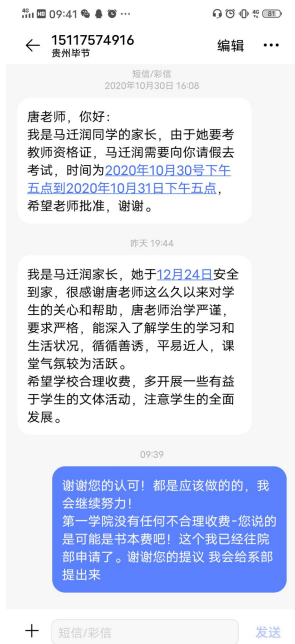
《集中家访图》 摘选

本次家访的主要对象为在校优秀典型学生、经济困难学生、学业困难学生、心理困惑学生、就业困难学生、其他类

型学生进行视频、电话、短信家访。活动中，艺术工程系精心组织，各班级积极参与，家访工作有序推进。辅导员通过家访深入了解学生家庭情况、成长环境及在家的思想状况与表现，与家长沟通学生在校期间思想、学习、生活等方面的表现及受奖励资助的情况，向家长介绍了学校管理制度、教育措施及资助政策，征求家长对学校各项工作的意见和建议，与家长共同探讨促进学生成长成才的教育方法和手段，有效发挥了家校合力育人作用。

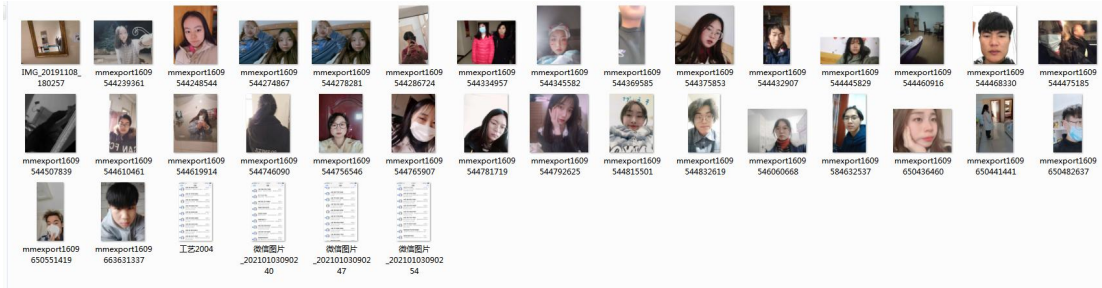


《视频家访》 摘选



## 《家长、学生层面短信、微信家访》摘选

名称	修改日期	类型	大小
工艺1906 1907家长、学生联系记录	2021/1/4 星期一	文件夹	
工艺1904 2004家长、学生联系记录	2021/1/4 星期一	文件夹	
室内2005家长、学生联系记录	2021/1/4 星期一	文件夹	
室内2006家长、学生联系记录	2021/1/4 星期一	文件夹	
数字媒体1901-1903家长、学生联系记录	2021/1/4 星期一	文件夹	
数字媒体1902-1904家长、学生联系记录	2021/1/3 星期日	文件夹	
数字媒体2003-2007家长、学生联系记录	2021/1/4 星期一	文件夹	
动画1908、室内1905家长、学生联系记录	2021/1/3 星期日	文件夹	
动画2001-2002家长、学生联系记录	2021/1/4 星期一	文件夹	



## 《电话、短信家访》摘选

学校一直高度重视辅导员家访工作，将其作为加强和改进大学生思想政治工作的重要举措常抓不懈。通过家访工作，有效促进了辅导员深入了解学生家庭的实际情况，有针对性地做好大学生思想政治教育工作；有效促进了学校与家庭、辅导员与家长的联系，形成学校教育和家庭教育的强大合力；有效促进了辅导员深入了解社会实际，增进与学生及其家庭的感情，提升工作能力，进一步提高辅导员的思想政治素质和工作水平。